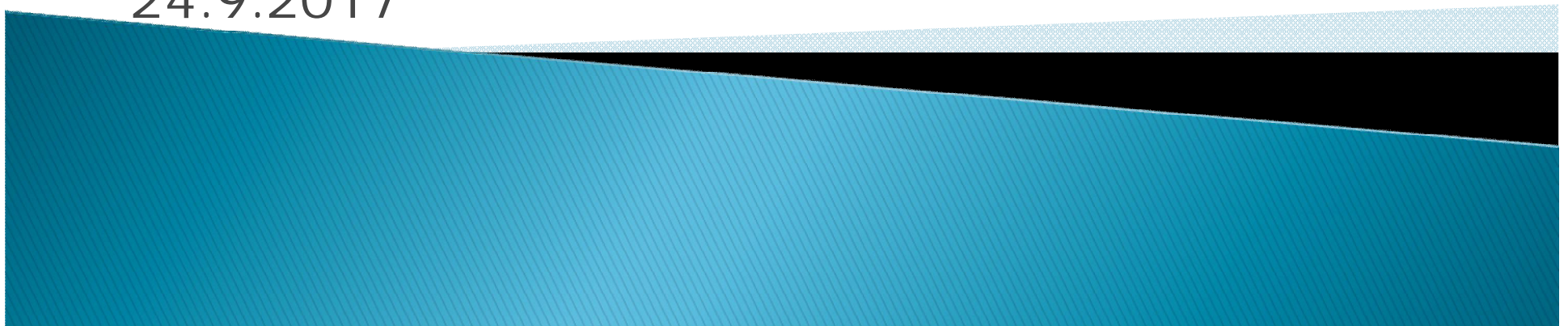


Geokätköily

Huikka78 - Marko Huikuri, 2007

Muokannut : karmanut - Anita Nuutinen
24.9.2017



Mitä on geokätköily?

- ▶ Hauska harrastus
 - Terveellistä liikuntaa ja ulkoilua, tutustumista uusiin paikkoihin
 - Aivojumppaa, kehittävää, opettavaa
 - Sosiaalista toimintaa
 - Mahdollista likimain jokaiselle ja koko perheelle
 - Maailmanlaajuista toimintaa
- ▶ Kätkön etsimistä
 - Kätköjen kuvaukset haetaan nettisovelluksesta
 - Kätköt etsitään GPS-laitteen tai älykännykän avulla, suunnistusta lisämausteilla

Kätköilyn historiaa

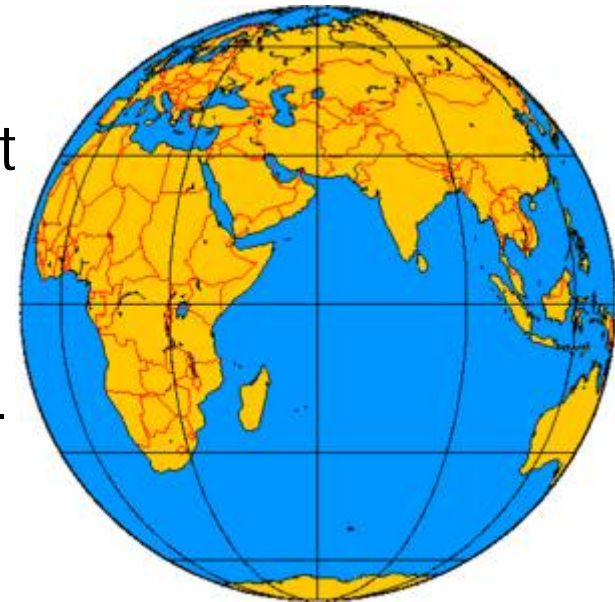
- ▶ GPS-järjestelmän häirintäsignaalin poistaminen mahdollisti tarkan paikallistamisen 1.5.2000
- ▶ Ensimmäinen kätkö piilotettiin USA:ssa 3.5.2000
- ▶ Suomen ensimmäinen 30.9.2000 Keravalle
 - Yhä olemassa
- ▶ Kätköilijät tekevät erilaisia kätköjä toisilleen ja viralliset valvojat tarkistavat niiden hyväksyttävyyden ennen niiden julkaisua

Missä kätköjä on?

- ▶ Kätköjä on hyvin paljon ympäriinsä, vain mielikuvitus on rajana. Pääsääntöisesti ulkona
 - Maastossa
 - Kiven alla, puussa, juurakossa, kannossa, kalliolla, näköalapaikalla, luolassa, saarella, järvessä
 - Kaupungissa
 - Ovenpielessä, ikkunalaudalla, rännin takana, muurin kolossa, sähkökaapin seinässä, aidan tolpassa
- ▶ Suomessa on noin 45 000 kätköä ja koko maailmassa noin 3 000 000
- ▶ Kätköilijöitä Suomessa n. 40 000 ja yli 3 milj. koko maailmassa

Miten kätköt löytyvät?

- ▶ Netissä Geocaching.com-sivustolla julkaistaan kätkön kuvaukset, joissa tietoa
 - kätkön koosta, vaikeudesta, maastosta. Joskus myös lisävinkkejä
 - Kätkön paikka kartalla
 - Edellisten kävijöiden loggaukset antavat usein lisävihjeitä
- ▶ Koordinaattien avulla
 - Koko maailma on jaettu pituus- ja leveyspiireihin, jokaisella paikalla maailmassa on omat koordinaatit. Koordinaatit muotoa



N60°14.579' E024°39.562'

Miten löydän koordinaatteihin?

- ▶ GPS (Global Position System) -laitteen tai kännykän kätköilysovelluksen kartan avulla
 - Lähestyttäessä kätköä etäämmältä
 - Usein myös kätkön lähellä kaupungeissa, missä GPS:n tarkkuus voi olla huono rakennusten takia
- ▶ GPS:n tai kännykän kompassilla
 - Kätköä lähestyttäessä
 - Kertoo nykyisen sijaintisi sekä suunnan ja etäisyyden kätkölle
 - Käyttää satelliitteja, "näköyhteys" taivaalle on oltava
 - Tarkimmillaan noin 1-3 metrin säteelle

Millaisia GPS-vastaanottimia on?

- ▶ Maasto-GPS
 - retkeilykäyttöön suunniteltuja, voi olla useita karttoja pohjalla, esim. Open Street Map (OsM), Maastotietokanta (MTK Suomi)
- ▶ Älykännykkä-GPS
 - Sisäinen tai ulkoinen GPS-mokkula
 - Sovellusohjelmisto, esim. ilmainen **c:geo** tai <https://www.geocaching.com/mobile/>
- ▶ Autonavigaattorit

Kätköjen tyypit

- ▶ Traditional – Tavallinen kätkö
 - Kätkö löytyy suoraan koordinaattien ilmoittamasta paikasta
- ▶ Multi – Moniosainen kätkö
 - Sisältää useamman pisteen, joista löytyy koordinaatit seuraavaan pisteeseen. Viimeisenä varsinainen kätköpurkki.
- ▶ Mystery – Mysteerikätkö
 - Ratkaistava tehtävä koordinaattien saamiseksi
- ▶ Letterbox
 - Kätköilijöille tavallinen kätkö, mutta samalla partiolaisten (lodjaajien) "geolodju"
- ▶ Webcam – Weppikamerakätkö
 - Loggaukseen liitettävä kuva käynnistä kameran luona

- ▶ Virtual - Virtuaalikätkö
 - Ei purkkkia, pitää löytää paikalle ja todentaa käynti valokuvalla tai muulla tehtävällä
- ▶ Earthcache - Maastokätkö
 - Esittelee jonkin opettavaisen maastokohdan, luonnonilmiön tms. Loggauksen saa tehdä tehtävien suorituksen ja vastausten lähettämisen jälkeen
- ▶ CITO (Cache In Trash Out)- Siivoustapahtuma
 - ▶ Siivottan jokin paikka ja osallistuminen
- ▶ Wherigo-kätkö
 - Erityinen ohjelma johdattaa kätkölle välipisteiden kautta. Esittelee tiettyyn aiheeseen liittyvät kohteet
- ▶ Event - kätköilijöiden tapaaminen
 - Event; grillijuhla, synttärit ym. Mega-tapahtuma, jossa yli 1000 ja GIGA-tapahtuma yli 4000 osallistujaa

Kätköpurkkien koot

- ▶ Micro - Mikro
 - Tyypillisesti filmirullan kotelo tai pieni lääkepurkki
 - Myös nano, alle 0,5-1 cm läpimittainen
- ▶ Small - Pieni
 - Pieni pakasterasia tms.
- ▶ Regular - Keskikokoinen
 - Noin litran kokoinen tai sitä isompi
- ▶ Large- Suuri
 - ▶ Iso laatikko, n. 5 litran kokoinen tai suurempi
- ▶ Other - Muu
 - Pussukka, pitkä putki, keinotekoinen muurahaispesä jne.

Difficulty – Vaikeustasot

- ▶ Vaikeusasteikko 1-5
 - Kertoo kuinka vaikeassa piilossa kätkö on
 - Esim. $D = 1$, kätkö saattaa olla täysin näkyvillä tai hyvin ilmeisessä paikassa.
 - Esim. $D = 3$, saatat joutua etsimään pitkäänkin, hyvin naamioitu tai paikassa, jossa sen ei arvaa olevan
 - Esim. $D = 5$, tarvitset apuvälineitä purkin esiin saamiseksi tai joudut käyttämään erityistä kekseliäisyyttä esim. mysteerin ratkaisemisessa

Terrain arvo – Maastotasot

- ▶ Terrain-asteikko 1-5
 - Kertoo millaisessa maastossa kätkö on
 - Esim. $T = 1$, kätkö on tasaisella, helposti saavutettavissa, pyörätuolista otettavissa
 - Esim. $T = 2$, saattaa sisältää metsässä kulkua, jyrkkiä mäkiä, olla normaalia korkeammalla tai matalammalla
 - Esim. $T = 3$, sisältää jo kiipeilyä puuhun/kallioilla, ryömimistä tms. haastavampaa liikkumista
 - Esim. $T = 4$, vaatii jo normaalia suurempaa ketteryyttä/rohkeutta, esim. korkealla puussa
 - Esim. $T = 5$, vaatii erikoisvarusteita, kuten kiipeilyvälineet, veneen, sulkellusvälineet tms.

Purkkien sisältö

- ▶ Kätkötiedote
- ▶ Logikirja, kynä
 - Kätkön löydyttyä kirjataan päivämäärä ja nimimerkki
- ▶ Vaihtotavarat (lähinnä lapsia varten)
 - Voit ottaa jotain pientä ja jättää jotain pientä
- ▶ Travel Bugit (TB) – Matkalaiset ja Geokolikot
 - Sisältävät jäljityskoodin, kirjataan nettisivulle, josta voi myös seurata matkalaisen reittiä itse
 - Monilla tavoitteita, esim. kolikko haluaa kiertää vain metsäkätkeillä

Kätkökuvaus

- ▶ Sisältää kaiken oleellisen tiedon kätkön löytymiseksi
 - Koordinaatit
 - Kätkön tyyppi, vaikeustaso, maastoarvo, purkin koko
 - Tietoa kohteesta, jota kätkö esittelee
 - Käy monesti vaikka matkaoppaasta
 - Joskus salatun vihjeen kätkentätavasta
 - Muiden etsijöiden loggaukset, mahdolliset salaiset viestit seuraaville kävijöille
 - Käynti kätköllä logataan myös [geocaching.com](https://www.geocaching.com)-sivuston kätkökuvaukseen

Tarvittavia välineitä

- ▶ Reipas mieli
- ▶ GPS-laite tai älykännykkä, jossa kätköilysovellus, esim. c:geo
- ▶ Ulkoiluvaatteet
 - Ulkoiluun sopivat, saattavat likaantua
 - Hanskat lasinsiruja ja muita teräviä varten
- ▶ Kynä
- ▶ Taskulamppu, joskus UV-valo
- ▶ Mahdollisesti myös yleistyökalu, teleskooppimakkaratikku, pinsetit, kolikko, jeesusteippiä, narua, rautalankaa, onki jne.

Kätköily ja internet

- ▶ Internet on oleellinen osa kätköilyä
 - Kätkökuvaukset koordinaatteineen
 - Kartat
 - Hakukoneet mysteereihin
 - Keskustelufoorumit
 - Yhteydenpito muihin kätköilijöihin
 - kysymyksiä/vastauksia/mielipiteitä

Tärkeimmät sivustot

- ▶ <http://www.geocaching.com>
 - Virallinen sivusto, kätökuvaukset, loggaukset
- ▶ <http://www.geocache.fi>
 - Suomen kansallinen sivusto, paljon tietoa suomeksi
- ▶ <https://fi.wikipedia.org/wiki/Geokätköily>
 - Tietoa kätköilystä wikipediassa
- ▶ <http://personal.inet.fi/hima/pekka>
 - Pekan kätköily sivut, hyvää käytännön tietoa
- ▶ <http://www.kivenalla.fi>
 - Suomalainen nettikauppa, josta saa kätköilytarvikkeita

Yleisimpiä lyhenteitä

- ▶ GPS, Global Position System, paikannusjärjestelmä
- ▶ TB, Travel Bug, matkalainen, joka kiertää kätköstä toiselle
- ▶ GC, Geo Coin, kuin TB, mutta kolikko
- ▶ TFTC, Thank For The Cache, kiitetään tekijää kätköstä
- ▶ FTF, First To Find, kätköksen ensimmäinen löytäjä
- ▶ Jästi, kätköilystä tietämätön ohikulkija

Kätkön etsinnän aloittaminen

- ▶ Tunnusten luominen <http://www.geocaching.com> sivulle
- ▶ GPS-laitteen hankinta tai kätköilyappsin lataaminen älykännykkään (esim. c:geo)
- ▶ Haettavan kätkön valinta ja kätkökuvauksen lukeminen ja koordinaatit
- ▶ Kätkön tietojen lataaminen GPS-laitteeseen tai älykännykän sovellusohjelman käyttö
- ▶ Kätkön etsiminen maastosta
- ▶ Kätkön loggaus purkkiin
- ▶ Kätkön loggaus <http://www.geocaching.com> sivulle

Kätkön tekeminen ja piilottaminen

- ▶ Periaatteessa kuka tahansa kätköilijä voi piilottaa kätkön
 - Huoltovastuu!
 - Kannattaa tehdä ensimmäinen vasta, kun on jo muutaman sadan kätkön hakukokemus
 - Yksityisellä alueella tai luonnonpuistossa/-suojelualueella tarvitaan lupa/ilmoitus maanomistajalle
 - Ei saa olla liian lähellä toista kätköä (161 metriä)
 - Kätkökuvaus geocaching.com-sivustolle. Ohjelma opastaa tekoa
 - Kuvauksen mukainen kätkö tai kätköpurkki
 - Kätkö tarvitsee hyväksynnän virallisilta valvojilta ennen kuin se julkaistaan nettisivulla

Kysymyksiä?

- ▶ Jäikö kysyttävää?

Onnea etsintään!

- ▶ Sitä välillä tarvitaan 😊